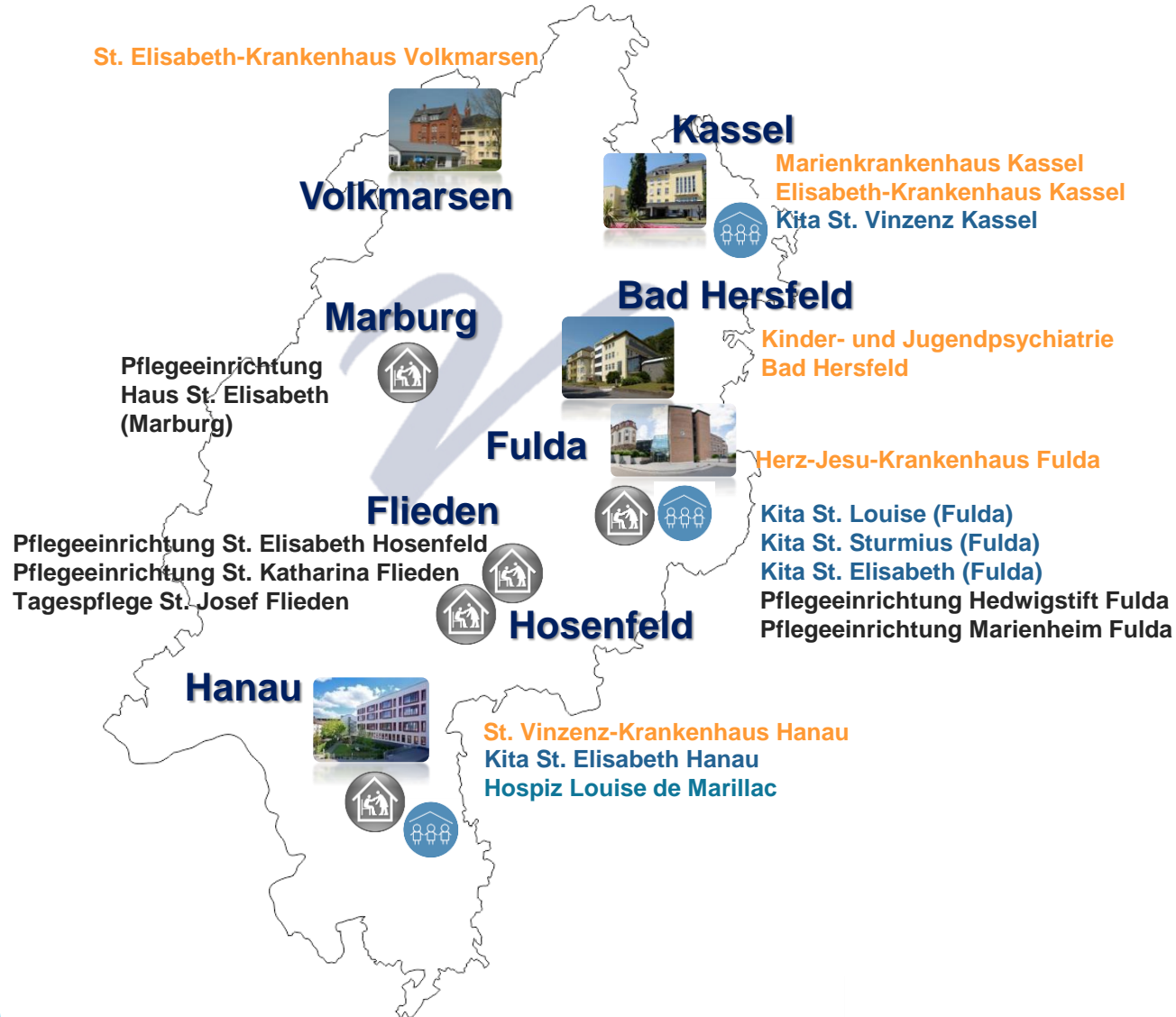


Herz-Jesu-Krankenhaus Fulda



Vinzenz Gruppe Fulda



18 Standorte

1.300 Betten Kliniken

350 Plätze Altenpflege

8 Plätze Hospiz

450 Plätze Kitas

> 320 Mio. € Umsatz

4.200 Mitarbeiter:innen

Herz-Jesu-Krankenhaus Fulda



- 413 Betten und 59 Plätze
- ~ 42.000 Patienten (pro Jahr)
(ambulant und stationär versorgt)
- ~ 800 bis 1.000 Geburten
- 1.300 Mitarbeiter:innen
- 9 Fachkliniken +
fachabteilungsübergreifende Zentren
- Elektronische Patientenakte

Pflicht- und Wahlfächer

Pflichtfach Innere Medizin

(4 Plätze)

- Innere Medizin mit Schwerpunkten:
Diabetologie, Gastroenterologie,
konservative Kardiologie
- Geriatrische Innere Medizin

Pflichtfach Chirurgie

(3 Plätze)

- Allgemein-, Viszeralchirurgie,
minimal-invasive Chirurgie
- Orthopädie, Unfallchirurgie
und Sportmedizin

Wahlfächer

- Anästhesie
- Gynäkologie und Geburtshilfe
- Radiologie
- Kinder- und Jugendpsychiatrie

Allgemeine Innere Medizin



Prof. Dr. med. Bernd Kronenberger
Chefarzt

- Interdisziplinäre Notaufnahme mit Triage, Aufnahme-/ Überwachungsstation
- Intermediate Care Station und interdisziplinäre Intensivstation, 9 Beatmungsplätze (invasiv / nicht-invasiv)
- Intensivausbildung (Einweisung in die Beatmungsmedizin, hämodynamisches Monitoring, Herzzeitvolumenbestimmung, Punktionstechniken, Dialyse)
- Breites Erkrankungsspektrum über die gesamte Inneren Medizin
- Tägliche Frühbesprechung mit Fallbesprechung
- Besprechung von Histologie, Labor, Endoskopie-Befunden, Intensivbesprechung
- Tägliche Röntgen-Demo inkl. CT, MRT, Angiographie, ERCP, PTCD, Sonographie
- Wöchentliche interdisziplinäre Tumorkonferenz: Pathologie, Onkologie, Strahlentherapie
- M & M- Konferenzen, Klinische Ethikkommissionen
- Spezielle Angebote, z.B.
 - ❖ DocTalk mit externen Referenten und Niedergelassenen
 - ❖ Prüfungsvorbereitungskurs, Repetitorium Innere
 - ❖ Journal Club
 - ❖ Reanimationskurse
 - ❖ Endoskopie-, Sonographiekurse

*„gelebte Ausbildung
in den Besprechungen“*

Innere Medizin, Gastroenterologie, Hepatologie, Diabetologie und Kardiologie

- **Endoskopieabteilung** für breite gastroenterologische Diagnostik und Therapie, interventionelle Endoskopie (ERCP, PTCD, EUS gesteuerte Punktionen, Drainagen, ESD, EMR) und Notfallendoskopien
- **Ultraschalldiagnostik:** Schilddrüsen, Abdomen, Echokardiographie, Thoraxsono, Duplexsonographie, Elastographie, Interventionen
- **Gastroenterologische Onkologie** mit Chemotherapie, wöchentliche Tumorkonferenz, palliative Versorgung
- **Diabetologie** als Schwerpunkt, diabetisches Fußsyndrom
- **Konservative Kardiologie** mit Schwerpunkt Diagnostik und Therapie der Herzinsuffizienz
- **Hepatologischer Schwerpunkt** mit akuten und chronischen Leber- und Gallenwegserkrankungen, Leberzirrhose, HCC, Planung und Betreuung von Patienten mit TIPS, Lebertransplantation



Geriatrische Innere Medizin

- spezialisierte Diagnostik und Therapie (v. a. internistisch, neurologisch) bei älteren Patienten mit alterstypischen Mehrfacherkrankungen
- Apparative Diagnostik, z.B. Knochendichtemessung, Sonographie inkl. Gelenksonographie, FEES-Diagnostik
- Mit der Unfallchirurgie vernetzt zur **Alterstraumatologie**
Zertifizierung als ATZ
- **Geriatrische Tagesklinik**
- Geriatrische Frührehabilitation
- Demenzdiagnostik inkl. neuropsychologische Testung, Diagnostik und Behandlung
- ganzheitliche Therapie, Arbeit im multiprofessionellen Team mit Pflege, Physio-, Ergotherapie, Logopädie, Psychologie, Sozialdienst
- Regelmäßige Teambesprechungen, Fortbildungen



Dr. med. Steffen Schlee
Chefarzt



Allgemein-, Viszeralchirurgie, minimal-invasive Chirurgie

- Gesamtes Operationsspektrum bei Erkrankungen des Bauchraums, der endokrinen Organe insbesondere der Schilddrüse
- Operationen erfolgen (wenn möglich) **minimal-invasiv**, ansonsten konventionell offen
- Chirurgisches Tertial:
 - Teilnahme an OPs
 - täglichen Stationsvisiten
 - Röntgendemonstrationen
 - Einsatz in der chirurgischen Notfallaufnahme (Notfalldiagnostik bei Akut-Erkrankungen, therapeutische Maßnahmen)
 - Teilnahme an täglich stattfindenden Sprechstunden



Dr. med. Christian Berkhoff
Chefarzt



Kompetenzzentrum
für Hernienchirurgie



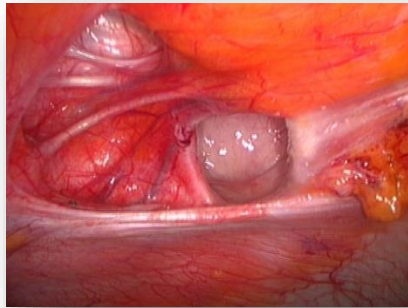
Spektrum an Operationen



Minimal-invasive
Leistenbruchoperation



Narbenbruch (von Innen)



Zwerchfellhernie



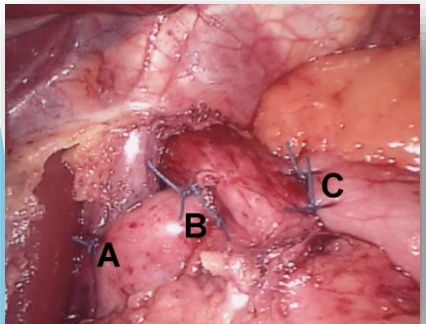
Kolorektales
Karzinom



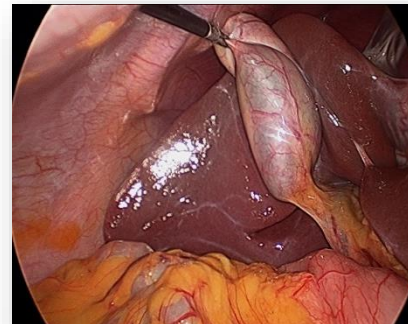
Schilddrüsen- &
Nebenschilddrüsen-
chirurgie



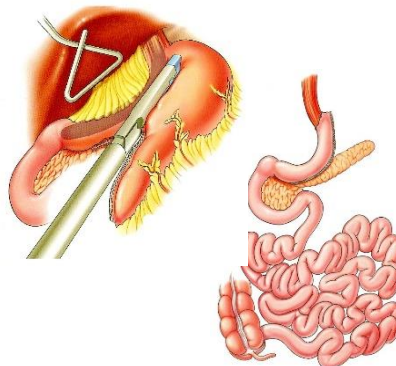
270° Fundoplicatio
(nach Toupet)



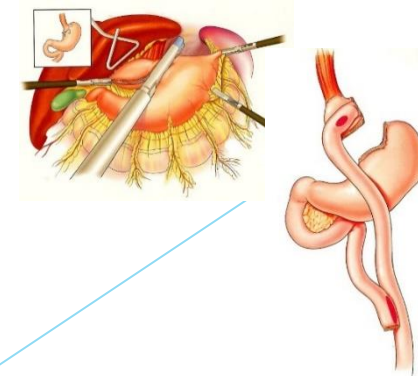
Gallenblasenentfernung



Magenschlauch-OP



Magenbypass-OP



Magenkarzinom



Orthopädie, Unfallchirurgie und Sportmedizin



Dr. med. Steffen Hinz
Chefarzt

- EndoProthetikZentrum (EPZ)
> 400 Gelenkersatzoperationen an Hüfte + Knie
- Angebunden: Belegarztpraxis
für Orthopädie – Praxisklinik Hinder
- BG-Sprechstunde
- Wirbelsäulenchirurgie
(Kooperation mit Wirbelsäulenzentrum Fulda|Main|Kinzig)
- Mit der Geriatrie vernetzt
zur **Alterstraumatologie**
Zertifizierung als „Alterstraumatologisches Zentrum“



Wahlfach: Anästhesie, Intensiv- und Schmerztherapie



Dr. med. Rüdiger Hacker
Ärztlicher Direktor
Chefarzt

- über 5.000 Allgemein- und Regionalanästhesien
- Klimaschonende Allgemeinanästhesien mit umweltfreundlicher Filterung der Narkosegase (zur Rückgewinnung)
- ca. 350 geburtshilfliche Periduralanästhesien
- Ultraschallgesteuerte Regionalanästhesie
- Interdisziplinäre Intensivstation mit 10 Beatmungsbetten
- Familiäres Team



Wahlfach: Frauenheilkunde und Geburtshilfe



Dr. med. Alexander Dengler
Chefarzt

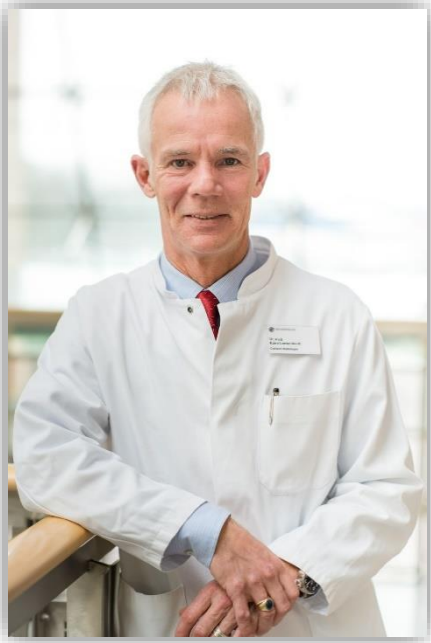
- Mammachirurgie
(>150 prim. Mammakarzinome p.a.)
- GynOnkologie
- Urogynäkologie
- Minimal-invasive Chirurgie

Zertifizierungen von Dr. Dengler

- ✓ Operateur - Arbeitsgemeinschaft Urogynäkologie und Plastische Beckenbodenrekonstruktion (AGUB e.V.)
- ✓ Berater der Deutschen Kontinenz Gesellschaft
- ✓ zugelassener Operateur im Rahmen des Mammografie-Screening-Programms



Wahlfach: Diagnostische und Interventionelle Radiologie



Dr. med. Björn Loewenhardt
Chefarzt

- Gewebs- oder Organpunktion zur Probengewinnung (z.B. bei Tumorverdacht)
- Drainagen-Anlage bei Flüssigkeitsverhalt/Abszessen (PTCD, Stents bei Verschluss der Gallenwege, DSA, PTA, PAT, Stenttherapie, Lyse bei pAVK, Implantation von venösen Portsystemen, dauerhafter Aszites- oder Pleurakatheter)
- Gezielte, lokale Schmerztherapie bei Wirbelsäulenerkrankungen (Facetten- / Nervenwurzelblockaden), Sympathikolyse, Vertebroplastie
- Mikrowellenablation z.B. Lebertumoren, TACE
- Cardio-MRT, Cardio-CT



Wahlfach:

Kinder- und Jugendpsychiatrie, Psychosomatik und Psychotherapie



PD Dr. med. Frank M. Theisen
Chefarzt

- Pflichtversorger („alle Störungsbilder“)
- volle Facharzt-Weiterbildungsermächtigung
- 52 Betten, 32 Plätze Tageskliniken, große Ambulanz

Lehrangebote u.a.:

- Therapeutische Fallführung (unter Supervision)
- Tägliche Konferenz (Vorstellung Neuaufnahmen/ Notfälle)
- Facharzt-Weiterbildungs-Curriculum
- Klassifikations-Konferenz (ICD-10)
- Psychodiagnostik-Konferenz (Testpsychologie)
- Lehrvisiten (Chefarzt-/ OA-Visiten; multiprofessionell)
- Interne Fallsupervision, Externe Teamsupervision
- Professionelles Deeskalationstraining (PRODEMA)

Kinder- und Jugendpsychiatrie

Multifunktionshalle



Standort Fulda

Stationär, Tagesklinik, Institutsambulanz



Gemeinschaftsräume, Patientenzimmer



Standort Bad Hersfeld
Tagesklinik, Institutsambulanz



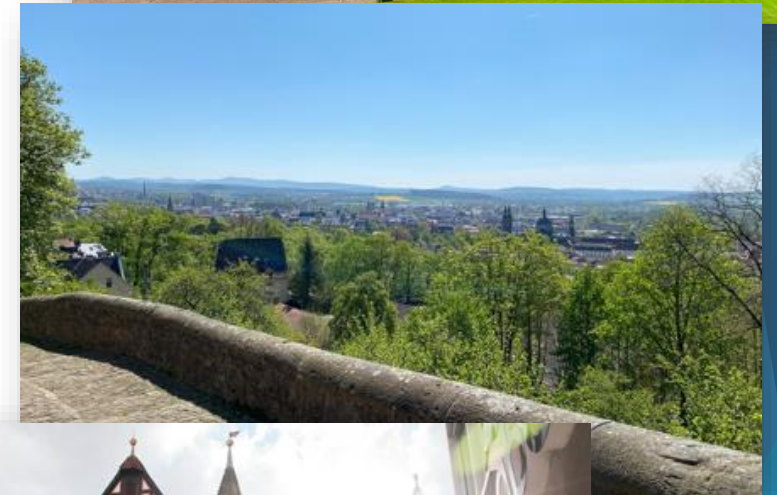
Warum PJ im Herz-Jesu-Krankenhaus Fulda?

- **Enge persönliche Betreuung und Einarbeitung**
- **Gutes Ausbildungsklima**
- Regelmäßiger, strukturierter Unterricht in Pflicht- & Wahlfächern
- Vielzahl interner Fort- und Weiterbildungen
- Vergütung in Höhe von 400,- € pro Monat
- Unterkunftszuschuss in Höhe von 250,- € pro Monat
- Nebenverdienstmöglichkeit (z.B. Sitzwache)
- kostenfreie Verpflegung/ Cafeteria; Dienstkleidung; Studienräumlichkeiten
- Zugang zu Online-Bibliotheken bzw. Thieme-Online-Bibliothek
- Unterstützung bei Wohnungssuche und ggf. Umzugshilfe
- Zuschuss für Nutzung des öffentlichen Nahverkehrs



Facettenreiches Fulda erleben

- schöne Domstadt Fulda in der Mitte Deutschlands
- Tor zur Rhön: Hoher Freizeitwert rund um die Wasserkuppe incl. Wandern, Radwege, Wintersport/ Langlauf
- hervorragende Balance von Stadt und Land
- zahlreiche kulturelle Angebote, attraktive Freizeitmöglichkeiten, Fulda-Auen, Schlossgarten, Barockviertel, Altstadtflair
- sehr gute Infrastruktur
- Ca. 100.000 Einwohner in Stadt und angrenzenden Gemeinden Künzell und Petersberg
- Sämtliche Schulformen inklusive Hochschule





Fulda

Fulda steckt voller
KULTUR & EVENTS

Kultur und Events

VERANSTALTUNGEN
Mehr erfahren

HIGHLIGHT-EVENTS
Mehr erfahren

SCHLOSSTHEATER
Mehr erfahren

RHÖN & UMGEBUNG
Mehr erfahren

FULDAER NACHTLEBEN
Mehr erfahren

Aktiv & Erholung

FREIZEIT & SPORT
Mehr erfahren

WELLNESS & ENTSPANNUNG
Mehr erfahren

In Fulda
AUF NÄCHTLICHE TOUR GEHEN

FULDA AUF EIGENE FAUST
Mehr erfahren



Sehenswürdigkeiten

BAROCKVIERTEL
Mehr erfahren

ALTSTADT
Mehr erfahren

MUSEEN
Mehr erfahren

KIRCHEN
Mehr erfahren

PARKS & GÄRTEN
Mehr erfahren

Kontakt

HERZ-JESU-KRANKENHAUS FULDA

Buttlarstraße 74 | 36039 Fulda

E-Mail: praktischesjahr@herz-jesu-krankenhaus.de

Telefon: (0661) 15 0 Fax: (0661) 15 5383

Website: www.herz-jesu-krankenhaus.de



Imagefilm: <https://herz-jesu-krankenhaus.de/nachrichten-und-veranstaltungen/online-gesundheitsecken>

PJ- Vertrauens-Dozenten



PD Dr. med. Frank M. Theisen
Chefarzt KJP



Prof. Dr. med. Bernd Kronenberger
Chefarzt Innere Medizin

Wir freuen
uns auf Sie!